

Phụ lục

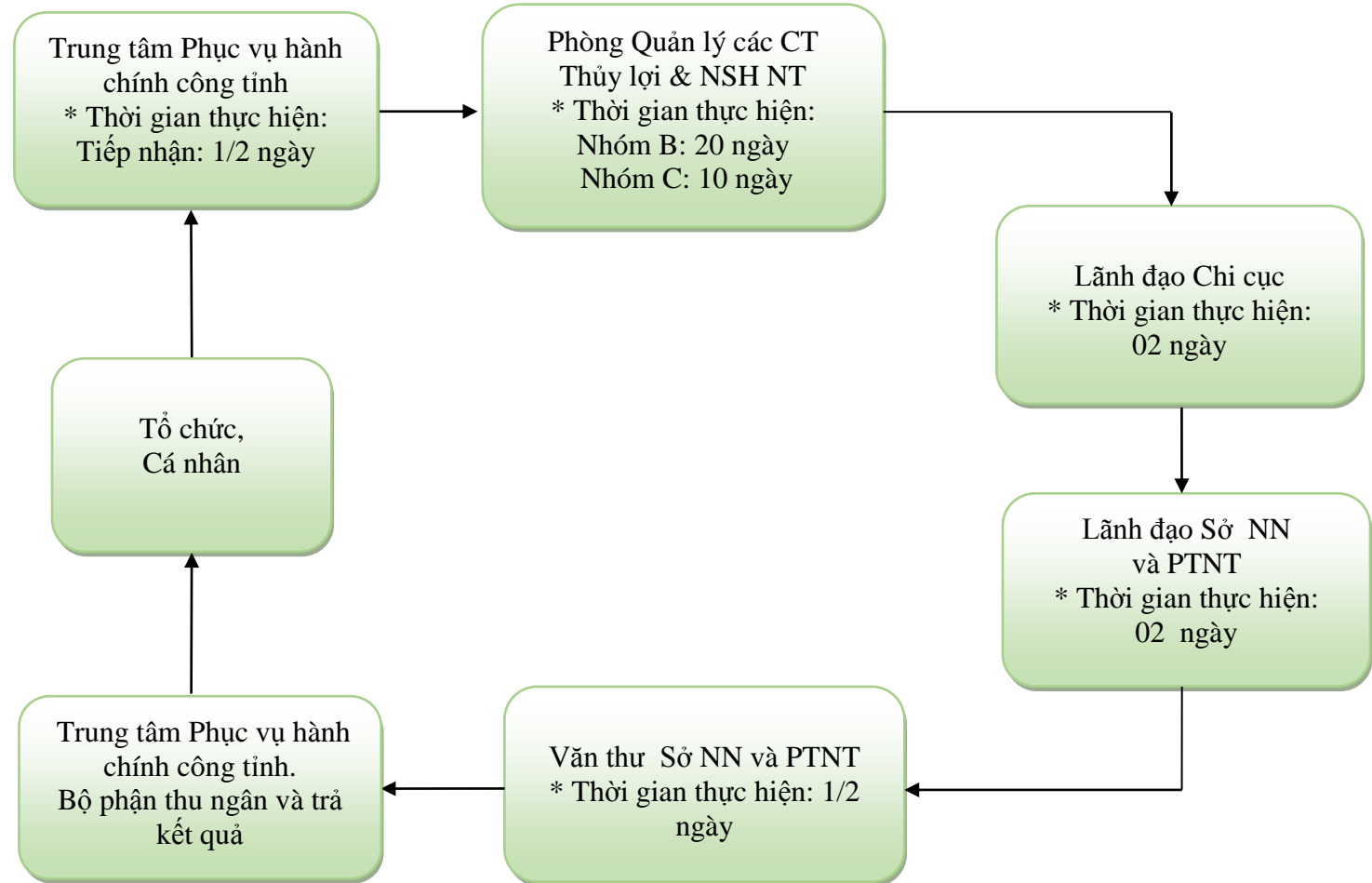
QUY TRÌNH NỘI BỘ GIẢI QUYẾT THỦ TỤC HÀNH CHÍNH
LĨNH VỰC HOẠT ĐỘNG XÂY DỰNG THUỘC THẨM QUYỀN GIẢI QUYẾT CỦA CÁC SỞ:
GIAO THÔNG VẬN TẢI, NÔNG NGHIỆP VÀ PHÁT TRIỂN NÔNG THÔN, CÔNG THƯƠNG TỈNH LAI CHÂU
(Kèm theo Quyết định số /QĐ-UBND ngày /05/2022 của Chủ tịch Ủy ban nhân dân tỉnh Lai Châu)

STT	Tên thủ tục hành chính	Quy trình nội bộ giải quyết các thủ tục hành chính
I	Lĩnh vực hoạt động xây dựng	<p align="center">Quy trình nội bộ giải quyết tại Sở Giao Thông vận tải</p> <pre> graph TD A([Tổ chức, cá nhân]) --> B[Trung tâm Phục vụ hành chính công tỉnh * Thời gian thực hiện: - Tiếp nhận: 1/2 ngày] B --> C[Lãnh đạo phòng Quản lý chất lượng công trình giao thông * Thời gian thực hiện: + Phân công: 01 ngày + Thẩm định: 02 ngày] C --> D[Chuyên viên phòng Quản lý chất lượng công trình giao thông xử lý hồ sơ * Thời gian thực hiện: - Dự án nhóm B: 20 ngày - Dự án nhóm C: 10 ngày] D --> E[Lãnh đạo Sở Giao thông vận tải (Ký, phê duyệt) * Thời gian thực hiện: 01 ngày] E --> F[Văn thư Sở Giao thông vận tải (Đóng dấu, phát hành) * Thời gian thực hiện: 1/2 ngày] F --> G[Trung tâm Phục vụ hành chính công tỉnh * Bộ phận thu ngâ và trả kết quả] G --> A </pre> <p>Thẩm định Báo cáo nghiên cứu khả thi đầu tư xây dựng/ điều chỉnh Báo cáo nghiên cứu khả thi đầu tư xây dựng</p> <p>* Thời gian thực hiện: Dự án nhóm B không quá 25 ngày; Dự án nhóm C không quá 15 ngày làm việc từ thời điểm nhận đầy đủ hồ sơ theo quy định.</p>

Quy trình nội bộ giải quyết tại Sở Nông nghiệp và Phát triển nông thôn

Thẩm định Báo cáo nghiên cứu khả thi đầu tư xây dựng/ điều chỉnh Báo cáo nghiên cứu khả thi đầu tư xây dựng

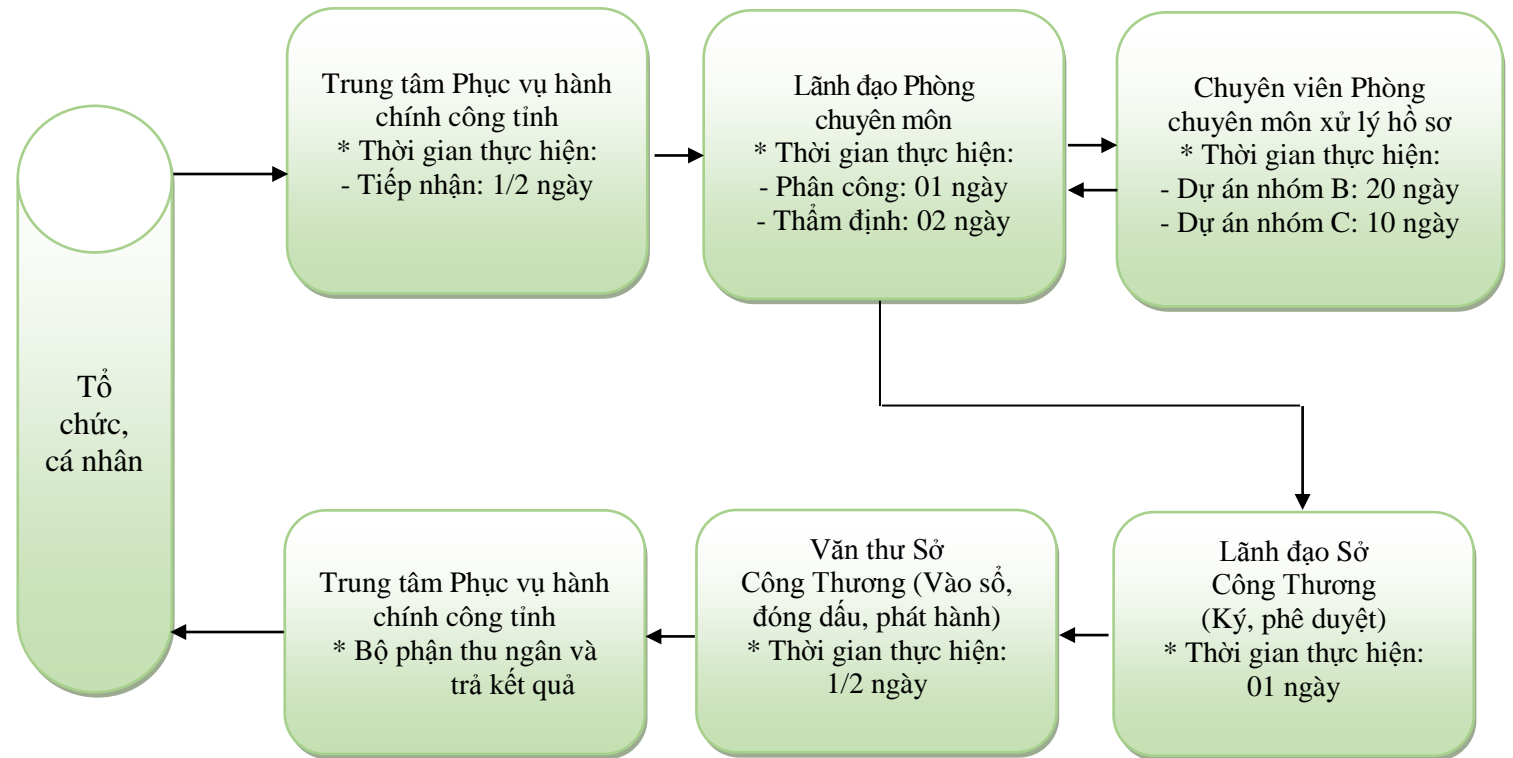
* Thời gian thực hiện: Dự án nhóm B không quá 25 ngày; Dự án nhóm C không quá 15 ngày làm việc từ thời điểm nhận đầy đủ hồ sơ theo quy định.



Quy trình nội bộ giải quyết tại Sở Công Thương

Thẩm định Báo cáo nghiên cứu khả thi đầu tư xây dựng/ điều chỉnh Báo cáo nghiên cứu khả thi đầu tư xây dựng

* Thời gian thực hiện: Dự án nhóm B không quá 25 ngày; Dự án nhóm C không quá 15 ngày làm việc từ thời điểm nhận đầy đủ hồ sơ theo quy định.

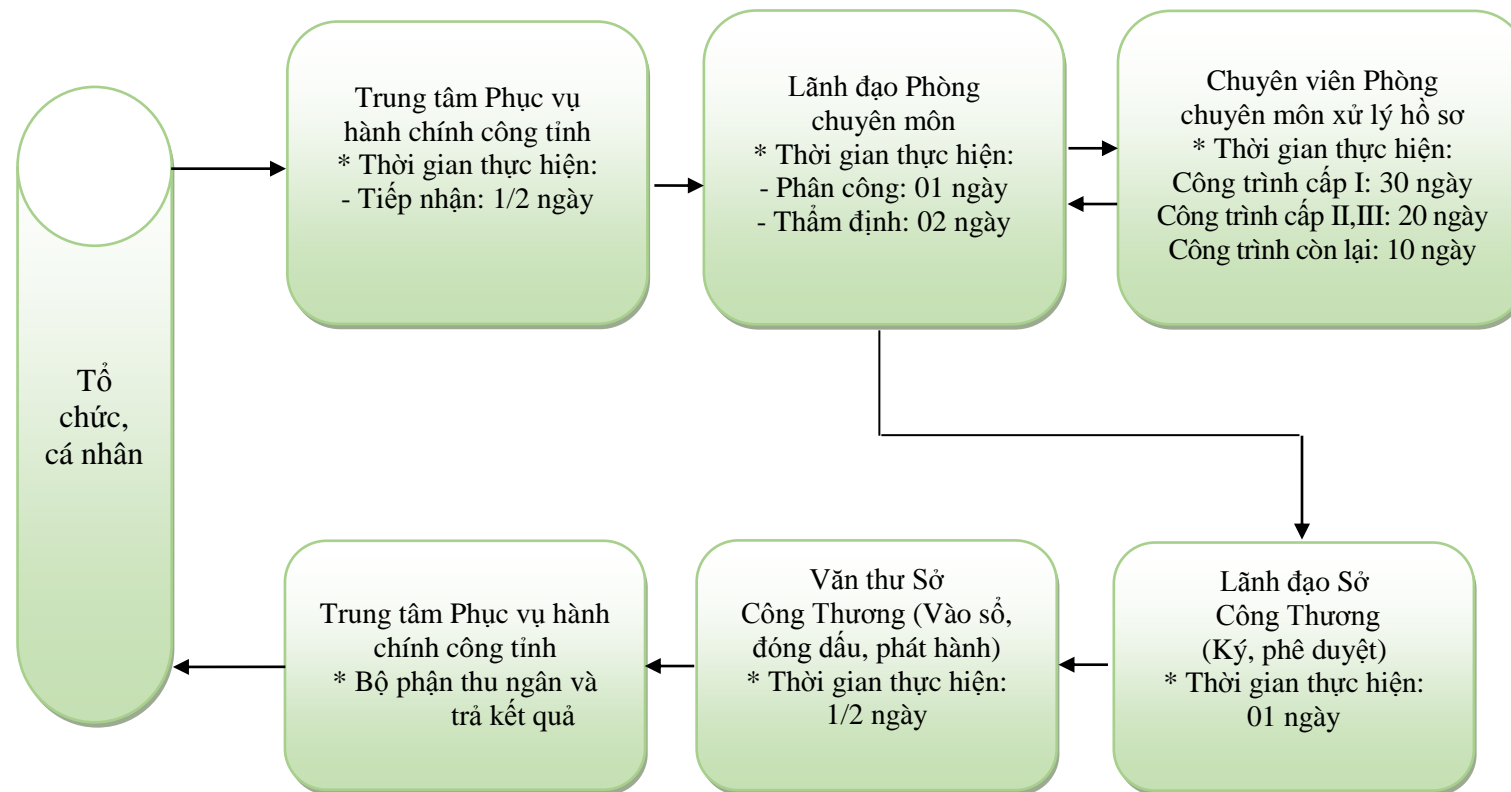


Thẩm định thiết kế xây dựng triển khai sau thiết kế cơ sở/ điều chỉnh thiết kế xây dựng triển khai sau thiết kế cơ sở.

* Thời gian thực hiện: Công trình cấp I, cấp đặc biệt không quá 35 ngày; Công trình cấp II, cấp III không quá 25 ngày; Các công trình còn lại không quá 15 ngày làm việc từ thời điểm nhận đầy đủ hồ sơ theo quy định.

2

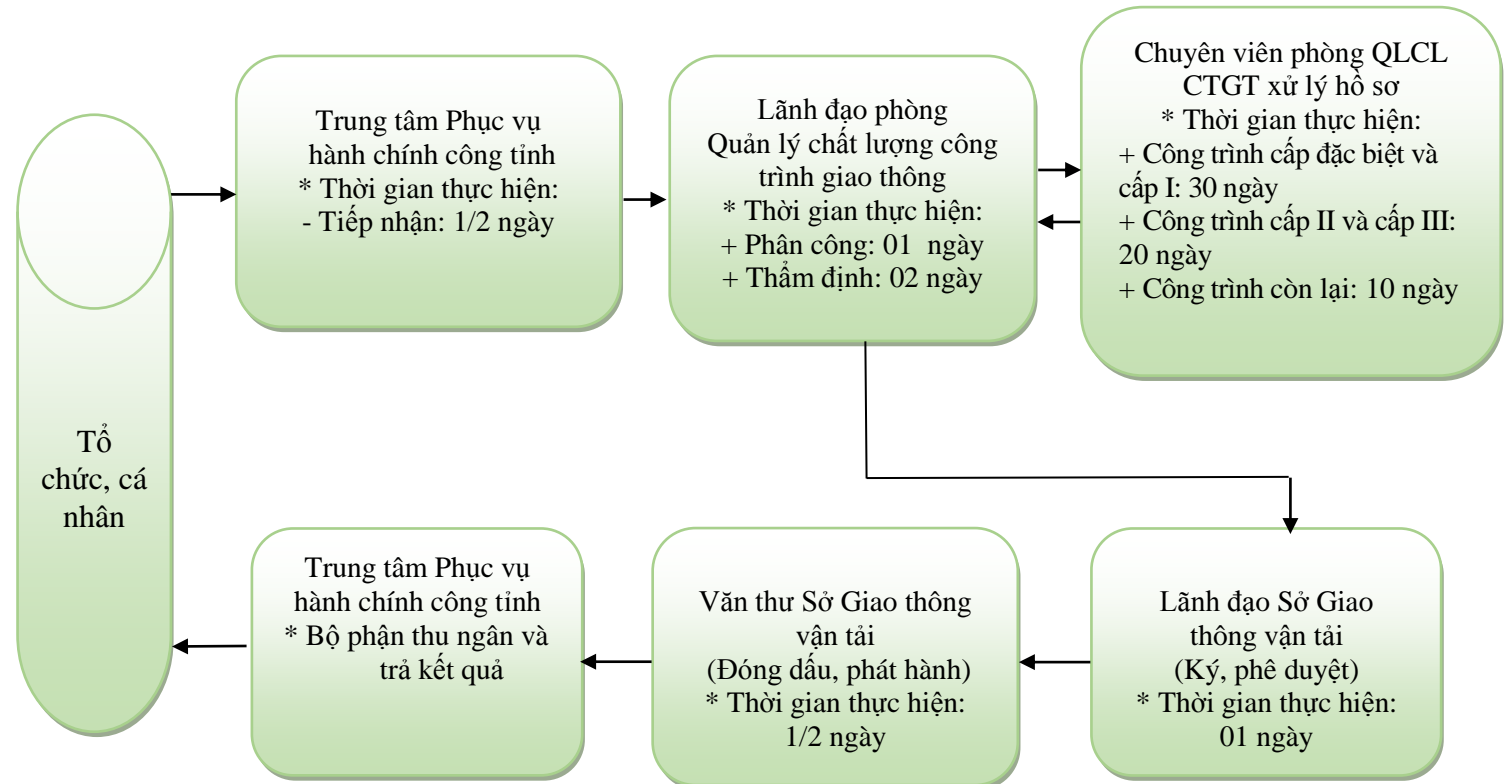
Quy trình nội bộ giải quyết tại Sở Công Thương



Quy trình nội bộ giải quyết tại Sở Giao thông vận tải

Thẩm định thiết kế xây dựng triển khai sau thiết kế cơ sở/ điều chỉnh thiết kế xây dựng triển khai sau thiết kế cơ sở.

* Thời gian thực hiện:
 Công trình cấp I, cấp đặc biệt không quá 35 ngày;
 Công trình cấp II, cấp III không quá 25 ngày; Các công trình còn lại không quá 15 ngày làm việc từ thời điểm nhận đầy đủ hồ sơ theo quy định.



Quy trình nội bộ giải quyết tại Sở Nông nghiệp và Phát triển nông thôn

Thẩm định thiết kế xây dựng triển khai sau thiết kế cơ sở/ điều chỉnh thiết kế xây dựng triển khai sau thiết kế cơ sở.

** Thời gian thực hiện: 25 ngày làm việc đối với công trình cấp II và cấp III và 15 ngày làm việc đối với các công trình còn lại (trừ công trình cấp I, cấp đặc biệt)*

(Sở Nông nghiệp và PTNT không áp dụng đối với công trình cấp I).

